

**H1,6 / 38 B**

# **Hydraulischer KURZHEBER**

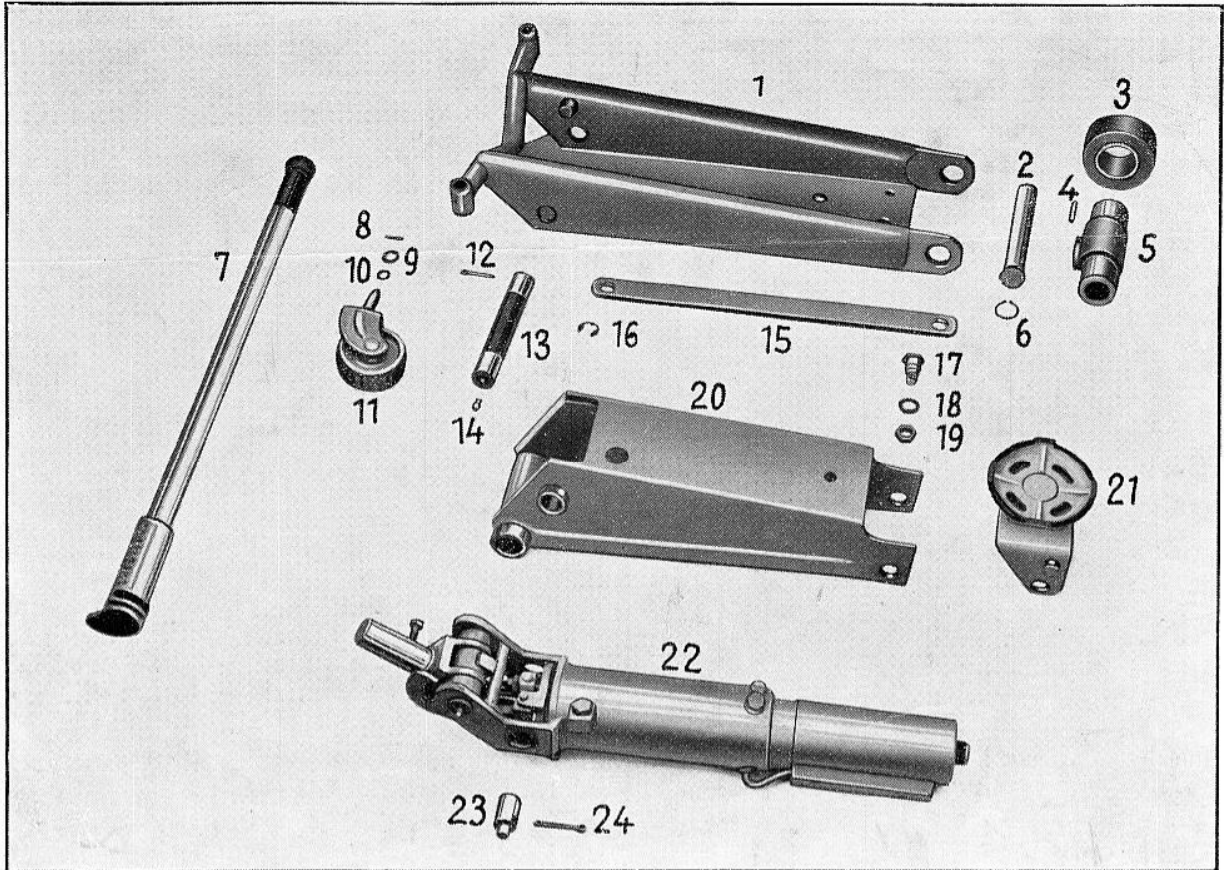
**ERSATZTEIL-LISTE**



---

**STEINBOCK GMBH • MOOSBURG a. d. ISAR**

## Rahmen



Teile der Bildtafel können je nach Ausführung geringfügig abweichen.

## Rahmen

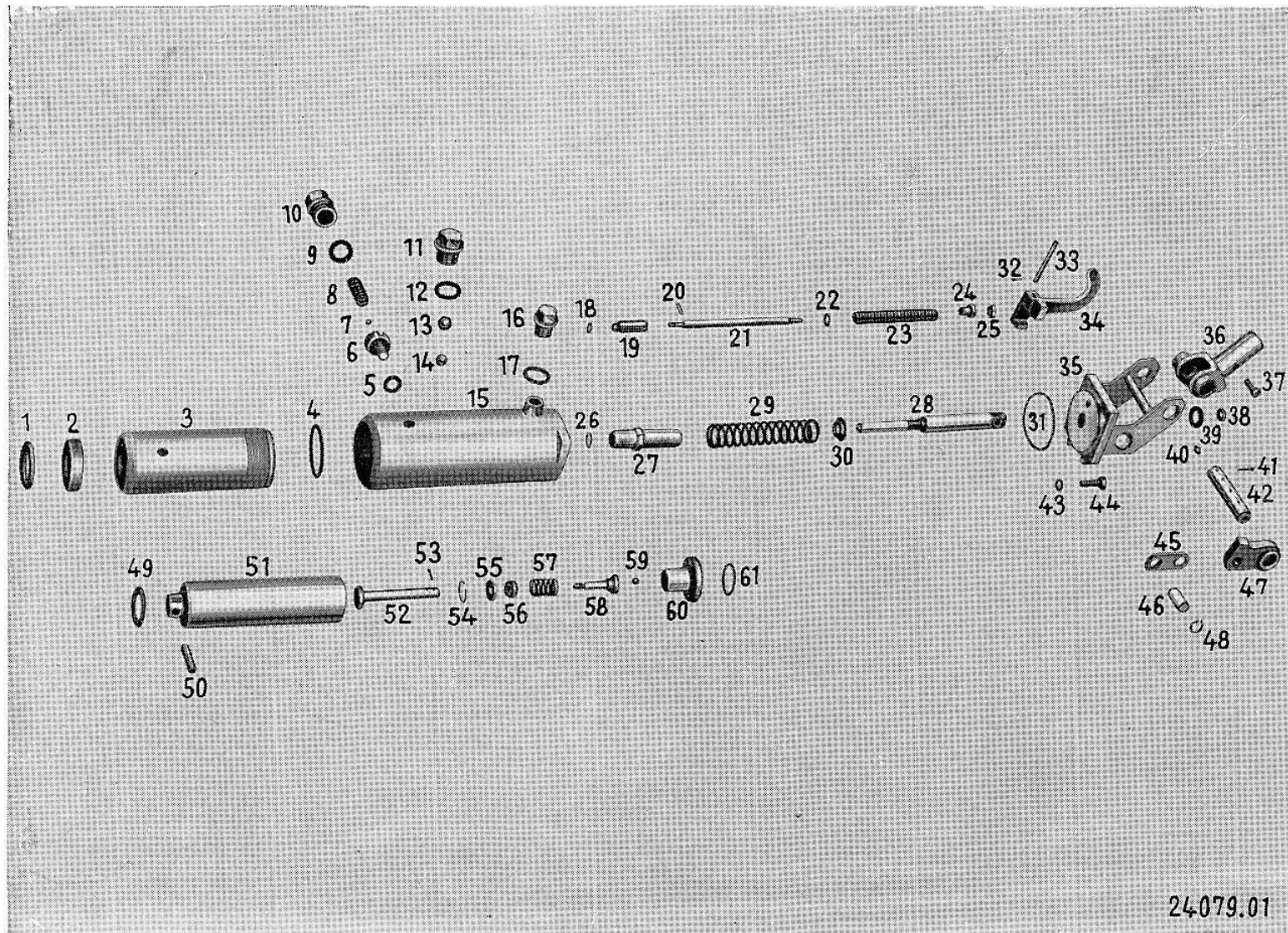
Lfd. Nr.	Benennung	Bestellzeichen	Stück
1	Rahmen	104 394	1
2	Achse	104 426	1
3	Rad	104 427	2
4	Spannhülse	000 125	1
5	Querlager	104 437	1
6	Sg.-Ring	000 215	2
7	Pumpstange	104 460	1
8	Splint	000 063	2
9	Scheibe	000 061	2
10	Druckscheibe	103 914	2
11	Lenkrolle	102 889	2
12	Splint	000 193	1
13	Hubarmbolzen	104 428	1
14	Kegelwulstschmierkopf	000 194	1
15	Parallelführung	104 430	2
16	Sicherungsscheibe	000 216	4
17	Bundschraube	104 438	2
18	Federring	000 167	2
19	Sechskantmutter	000 196	2
20	Hubarm	104 416	1
21	Sattel	104 410	1
22	Hydr. Aggregat	102 165	1
23	Pressenbolzen	104 429	2
24	Splint	000 174	2
(25)	Zugfeder	101 081	2

**STEINBOCK GMBH**

8052 MOOSBURG a. d. Isar

Telefon 08761/362 und 645 · Fernschreiber 058 713

# Hydr. Aggregat, Type H 1,6-38 B



24079.01

Teile der Bildtafel können je nach Ausführung geringfügig abweichen.

## Hydr. Aggregat, Type H 1,6-38 B

Lfd. Nr.	Benennung	Bestellzeichen	Stück
1	Abstreifer V 4—313	002 751	1
2	Nutring VNI 50—58	001 210	1
3	Druckzylinder	102 045	1
4	Rundschnurring R 57 x 4	000 152	1
5	Dichtring	000 138	1
6	Ventilschraube	102 062	1
7	St. Kugel	000 032	1
8	Überdruckfeder, vollst. best. aus:	101 059	1
Keine Einzel-lieferung	1 St. Führungsbolzen	101 060	
	1 St. Führungshülse	101 061	
	28 St. Tellerfeder	101 062	
9	Rundschnurring R 12 x 3	000 098	1
10	Einstellschraube	101 100	1
11	Verschlußschraube	000 143	1
12	Dichtring	000 075	1
13	St. Kugel	000 255	1
14	St. Kugel	000 254	1
15	Ventilkörper	102 142	1
(15a)	Buchse	102 007	1
16	Entlüftungsschraube	102 034	1
17	Dichtring	000 079	1
18	Dichtring	000 153	1
19	Senkventil, vollst. best. aus:	102 051	1
Keine Einzel-lieferung	1 St. Gewindestift	102 048	
	1 St. Ventilstück	102 052	
	1 St. Ventilkegel	102 053	
	1 St. Stahlkugel 4,5 Ø	000 248	
20	Zylinderkerbstift	003 515	1
21	Druckstange	102 061	1
22	Scheibe	000 144	1
23	Druckfeder	101 272	1
24	Stellmutter	101 091	1
25	Sechskantmutter	000 003	1
26	Dichtring	000 074	1
27	Pumpzylinder	101 073	1
28	Pumpkolben	101 065	1
29	Druckfeder	100 095	1
30	Federteller	102 063	1
31	Rundschnurring R 75 x 3	000 147	1
32	Splint	000 146	1
33	Bolzen	101 090	1
34	Senkhebel	23837.02.15	1
35	Gabellager	102 148	1
36	Deichselschuh	23837.02.12	1
37	Sechskantschraube	000 017	1
38	Wellendichtung 10 x 19 x 7	000 131	1
39	Wellendichtung 22 x 32 x 7	000 130	1
40	Kegelwulstschmierkopf	000 013	1
41	Splint	000 154	1
42	Bolzen	22837.02.16	1
43	Federring	000 140	1
44	Sechskantschraube	000 142	1
45	Lasche	103 927	2
46	Bolzen	103 377	2
47	Hebel	23837.02.14	1
48	Sg. Ring	000 268	4
49	Scheibe	003 514	1
50	Spannhülse	000 125	1
51	Druckkolben	102 060	1
52	Zugstange	102 159	1
53	Splint	000 149	1
54	Sg. V. Ring	001 220	1
55	Scheibe	000 150	1
56	Nutring	000 148	1
57	Druckfeder	000 249	1
58	Druckstück	102 042	1
59	St. Kugel	000 254	1
60	Führungsstück	102 041	1
61	Rundschnurring	000 136	1